



# Guia de Gestão de Fretados Inteligente

---



# Introdução

---

A mobilidade urbana é um tema sensível para quem faz gestão de pessoas, você concorda? O assunto ainda é pouco discutido no meio corporativo, mas falar sobre o deslocamento de funcionários é de grande importância para as empresas!

Veja o porquê!

Problemas provocados pelo tráfego intenso, seja em horário de pico ou não, como o estresse, os atrasos e até mesmo os riscos de contaminação de doenças, como o próprio coronavírus, são apenas alguns dos desafios que as pessoas enfrentam.

O caminho para o trabalho mostra que a qualidade e eficiência do transporte público em diversas cidades brasileiras ainda deixam muito a desejar.

Vale salientar, ainda, a presente preocupação com as emissões de CO<sub>2</sub> relacionadas ao transporte dos colaboradores. Atualmente, a questão tem sido analisada por corporações que buscam aplicar boas práticas ambientais, sociais e de governança.

Esses princípios se resumem na sigla **ESG**, do inglês, que significa “**Environmental, Social and Governance**”.



Mais uma das problemáticas que as empresas encontram quando se fala de mobilidade é o custo de deslocamento dos colaboradores. De fato, esses são os principais desafios do RH para garantir que os funcionários cheguem com pontualidade e segurança ao local de trabalho.

Por outro lado, há uma **solução para esse cenário: o transporte fretado**, que já é uma realidade em muitas companhias. Dados da ANTP (Associação Nacional de Transportes Públicos) apontam que são realizadas **490 mil viagens de fretados por dia somente na cidade de São Paulo**.

Mas, mesmo que tantas empresas sejam adeptas a esse recurso, é evidente que os serviços ainda precisam ser aprimorados.

Aliás, uma das maiores dificuldades do setor de fretados no Brasil é o investimento em tecnologia. O abandono de métodos ultrapassados na gestão de fretados e a adesão a alternativas inovadoras certamente contribui para o avanço dessa categoria de transporte.

O que você talvez ainda não saiba é que existe outra alternativa para garantir o ir e vir dos trabalhadores com eficácia, segurança e sustentabilidade. Estamos falando do **Bynd Comunidade!**

Mas, afinal, do que se trata?

Preparamos este e-book para você que busca por recursos de otimização do fretado ou até mesmo opções mais eficientes. Aqui você vai aprender:

1

Por que é interessante otimizar o fretado durante a pandemia

2

Como funcionam as novas regras de distanciamento social no fretado

3

Quais os custos envolvidos na aquisição do serviço

4

5 dicas para otimizar o fretado

5

O que é o Bynd Comunidade e quais os benefícios para a otimização do fretado

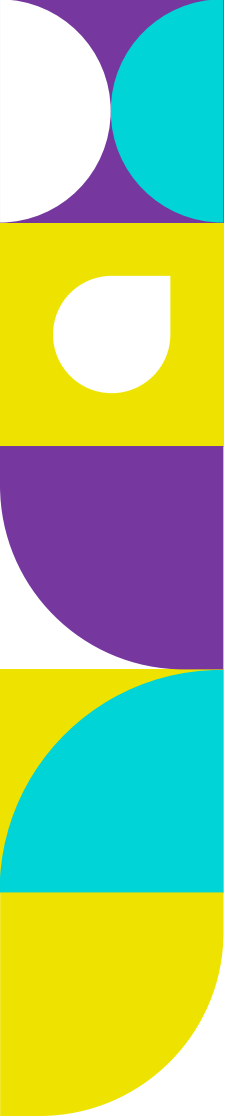
---

O quanto é possível economizar

---

A solução definitiva para gestão inteligente de fretados

E muito mais! Boa leitura!



# Por que otimizar o fretado durante a pandemia?

---

Hoje é impossível falar sobre descolamento urbano sem, ao menos, mencionar a crise causada pelo novo coronavírus, certo?!

Quando tratamos de pandemia, estamos nos referindo, necessariamente, a todas as mudanças provocadas por tal crise sanitária. E, devido a sua natureza, todo tipo de transporte coletivo, ambiente de grande aglomeração, é alvo de muita preocupação.

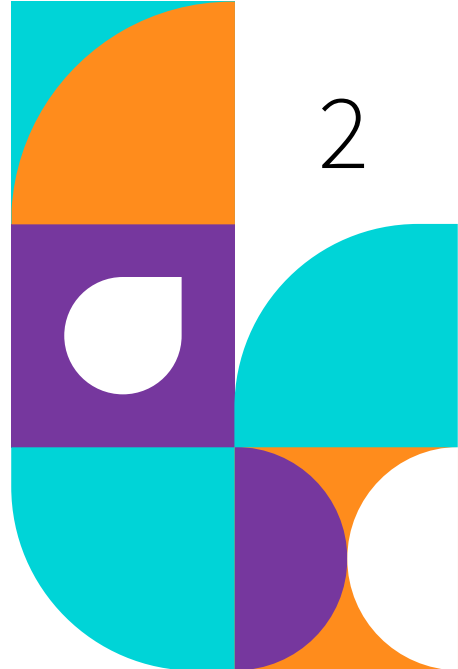
Infelizmente, a máxima **“fique em casa”** não funciona para todos, até porque a modalidade de trabalho remoto não é aplicável a todos os setores de serviços. Além do mais, muitas pessoas não têm escolha e precisam continuar se deslocando para garantir o seu sustento.

Dessa forma, as pessoas que se deslocam para o trabalho estão constantemente expostas aos riscos de contaminação.

Eis que surge a importância de aperfeiçoar as condições de transporte em tempos que exigem tantos cuidados.

# As novas regras de distanciamento social no fretado

---



A ideia de distanciamento social, chamada “novo normal”, é contrária ao que podemos presenciar no dia a dia dos trabalhadores que dependem do transporte público.

Ônibus e metrô cheios, com pouca ventilação e nenhum espaço de distância entre os usuários: essa é a realidade que põe em risco a saúde de muitos!

Com o fretado, porém, é possível mudar esse contexto, assegurando o cumprimento das medidas que evitam a propagação do coronavírus.

Recomenda-se a redução da lotação máxima dos veículos, a fim de garantir o distanciamento entre os passageiros. O ideal é sempre deixar um assento vazio entre dois ocupantes.

Outra medida de otimização dos fretados é definir assentos fixos para os usuários. Dessa maneira, há maior controle diante da ocorrência de algum passageiro com suspeita ou confirmação de COVID-19, possibilitando a identificação daqueles que estavam mais próximos a ele.

# Neste “novo normal”, os custos aumentam?

---

A lógica é a seguinte: quanto menor o número de pessoas permitidas por veículo, maior a necessidade de contratar mais fretados. Isto é, os custos das empresas com a mobilidade dos funcionários realmente têm aumentado com a pandemia e as medidas de distanciamento social dentro dos veículos.

No entanto, estar em conformidade com os protocolos recomendados significa promover o bem-estar dos seus servidores, o que reflete positivamente na reputação e produtividade na corporação.

Vale ou não vale a pena? De fato, é preciso colocar na balança!

De qualquer maneira, aprimorar a gestão de fretados é bem mais que uma questão de saúde. Quer saber mais? Confira as próximas



# 5 Dicas para Otimizar o Fretado

---

Tendo em vista o atual cenário e seus obstáculos, nada mais justo que buscar por soluções de melhorias no que se refere à locomoção dos colaboradores. O trajeto casa-trabalho-casa pode ser muito melhor aproveitado, o que, conseqüentemente, gera uma boa harmonia no ambiente corporativo.

Então que tal otimizar o serviço de fretado da sua empresa?

Para isso, vamos listar ótimas dicas a seguir, acompanhe!





DICA #1 ●

## USO DA TECNOLOGIA PARA UMA ROTEIRIZAÇÃO MAIS INTELIGENTE

É fato que a gestão de fretados deve ser o mais eficiente possível, e você deve concordar, não é mesmo?! Bom, a tecnologia é uma grande aliada da otimização do serviço, promovendo vantagens para sua companhia e para quem nela trabalha.

O ponto principal aqui é o trajeto das linhas, sendo que é necessário contemplar, por exemplo, possíveis mudanças de endereço dos colaboradores. Não só isso, mas também a rotatividade de funcionários, ou seja, quando mudam os servidores, o itinerário também deve mudar para atender os novos funcionários.

Nesse sentido, os sistemas inteligentes de transporte são verdadeiros aliados!

Um ótimo recurso que podemos citar são os aplicativos que traçam as melhores rotas de acordo com sua necessidade. Além de otimizar a roteirização das linhas, pode-se obter informações sobre o tráfego e ocorrências de acidentes no caminho.

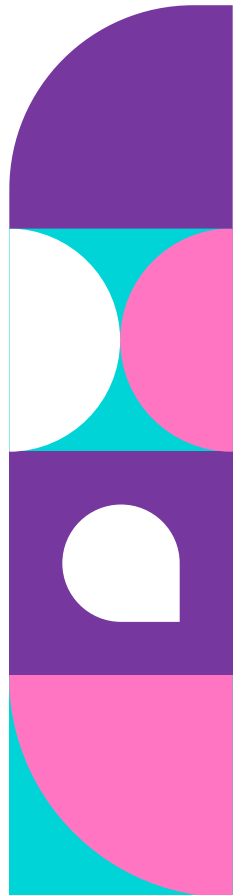
## DICA #2 ●●

# VISUALIZAÇÃO MAIS DINÂMICA DA MELHOR FORMA DE TRANSPORTE PARA CADA COLABORADOR

Ainda que o fretado seja uma opção que viabiliza a comodidade e a segurança do funcionário, em alguns casos o transporte público é a melhor opção.

Isso acontece quando, por exemplo, os pontos de embarque e desembarque exigem descolamento prévio do funcionário. Dessa maneira, caso tenha acesso fácil a outros tipos de condução, como metrô ou ônibus, talvez seja a melhor alternativa.

A pessoa ou equipe encarregada pela gestão de fretados tem de analisar tanto os dados relativos ao deslocamento dos servidores quanto a frequência de uso do fretado. Esse estudo possibilita concluir o que funciona melhor para cada um.



### DICA #3 ●●●

## MAIOR FLEXIBILIDADE DA MUDANÇA DAS ROTAS

Como garantir que os trajetos sejam sempre os mesmos? Impossível! Devido ao *turnover* e eventuais mudanças de endereço, não há como depender de um contrato fixo de fretados.

Essa é mais uma das nossas dicas para otimizar o serviço!

A flexibilidade é fundamental quando se trata de transporte de colaboradores. É isso que traz dinamismo, afinal, aquela ideia de que “tudo muda o tempo todo” não é só uma mera expressão.

O mundo corporativo é permeado por incertezas, nada é tão previsível que possa ser adotado como uma situação fixa por tempo indeterminado. Alguns conceitos que surgem nesse contexto são o de volatilidade, incerteza, complexidade e ambiguidade, formando a sigla **VUCA**, em inglês.

Com a possibilidade de mudanças inesperadas, é importante que a gestão de fretados esteja aberta a ser flexível.

## DICA #4 ●●●●

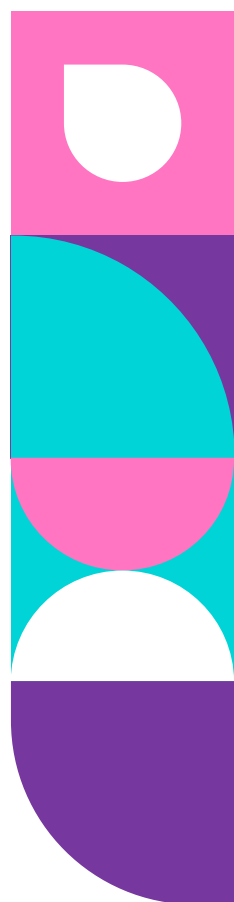
# RELATÓRIOS AUTOMATIZADOS PARA FACILITAR ACOMPANHAMENTO DE MÉTRICAS POR PARTE DO RH E FACILITIES

Esqueça o Excel! Esse trabalho – quase que manual – para acompanhar métricas é bastante cansativo e até mesmo ultrapassado.

Então, como fazer essa mudança? Investindo na automatização de relatórios!

Sabendo que o RH é responsável por verificar diversos processos da gestão de funcionários, fica evidente a necessidade de implementar ferramentas que facilitem esse trabalho.

No que se refere à mobilidade dos colaboradores, o setor precisa acompanhar métricas de custos, *turnover* e utilização do fretado. E com a tecnologia a seu favor, dados já existentes no sistema permitem produzir relatórios com maior agilidade e menor margem de erro.





DICA #5 ●●●●●

## INVESTIR EM NOVAS TECNOLOGIAS

Os relatórios estão prontos e você percebeu que o serviço de fretados está sendo pouco utilizado na empresa? Ou então, que alguns veículos estão com poucos ocupantes?

Ou ainda que o seu sistema de fretamento está atendendo muito bem 80% dos colaboradores, mas que, para os outros 20%, as rotas ficam longas demais ou têm muitos desvios?

Se você já passou por isso, sabe que a preocupação é inevitável, e essas situações são bens mais comuns do que parecem!

O problema é que tudo isso vai no caminho oposto ao da redução de custos, o que não é nada favorável para a gestão.



A pergunta é: existe outra forma de conciliar os gastos com uma boa mobilidade dos funcionários, de forma que gere sustentabilidade, segurança e bem-estar?

E a resposta é SIM!

Se o setor investe no Bynd Comunidade, recurso que substitui os fretados por carros compartilhados, a taxa de adesão tende a crescer. Afinal, possibilita maior **flexibilidade** ao atender às necessidades de locomoção dos usuários.

Pois bem, vamos entender melhor como funciona a solução do Bynd no próximo tópico!

# O que é o Bynd?

O **Bynd** é a maior rede de soluções inovadoras para mobilidade corporativa, você sabia? Com nossa plataforma, o deslocamento dos seus colaboradores é garantido com qualidade de vida, contribuindo ainda para a redução do número de carros nas ruas.

Nossas soluções conectam somente pessoas que possuem um destino comum: seja o local de trabalho, universidade ou outras instituições. Ou seja, somos uma rede segura e eficaz de mobilidade!

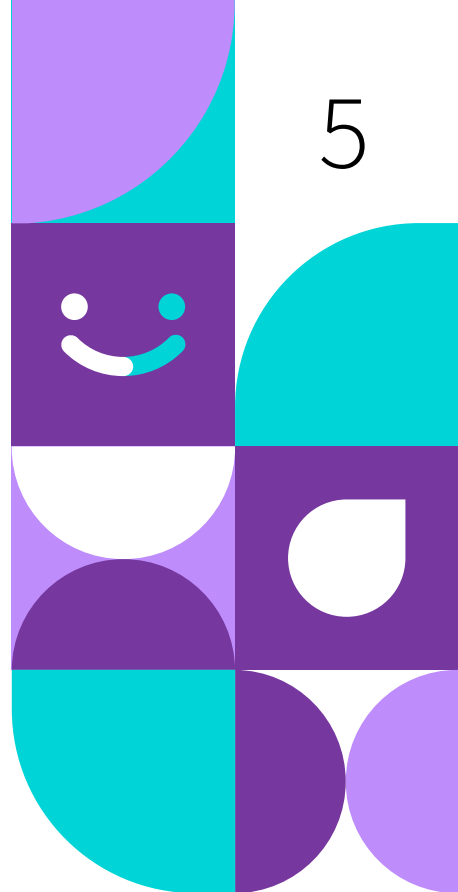
Ainda vamos falar um pouco mais sobre nós adiante, continue acompanhando!

## *Compartilhar é a nossa essência!*

Vivemos na era dos compartilhamentos.

Quase tudo na internet pode ser compartilhado: fotos, artigos, promoções, vagas de trabalho, etc.

Mas aqui estamos falando de outra forma de dividir aquilo que é bom fora das redes sociais: **o compartilhamento de carros!**



## NOSSA SOLUÇÃO: BYND COMUNIDADE

Você já deve saber que boa parte dos carros particulares circulam com apenas 1/5 da sua capacidade de ocupação. Ou seja, são 64% dos veículos apenas com o motorista.

Bom, já dá para imaginar o quanto essa prática é prejudicial ao meio ambiente. Só para ilustrar a problemática, os carros são responsáveis por emitir 72,6% dos gases poluentes, de acordo com o Inventário de Emissões Atmosféricas do Transporte Rodoviário de Passageiros no Município de São Paulo.

O trânsito caótico gera estresse, ansiedade e até mesmo danos físicos à saúde das pessoas – indivíduos esgotados não desempenham o melhor de si!

Pensando nisso, a melhor saída é substituir os veículos que circulam só com motorista e também os fretados pouco eficazes por carros compartilhados!

Sem perda de tempo: **através do Bynd Comunidade é tudo bem rápido e sem complicações.**



## COMO FUNCIONA?

Agora você já sabe um pouco sobre nossa solução para otimizar o transporte fretado, mas ainda falta entender como funciona o recurso. Então, vamos lá!

---

### PARA EMPRESA

Rapidez, qualidade de vida e economia. Essas são as premissas do Bynd Comunidade! As etapas para sua empresa aderir à plataforma são:

1 ————— 2

**Estudo de viabilidade técnica** para verificar a possibilidade de veículos compartilhados de acordo com a compatibilidade dos colaboradores

**Estudo de viabilidade comercial** para analisar a potencial redução de custos com mobilidade corporativa

3 ————— 4 ————— 5

**Reunião de diagnóstico e elaboração de engajamento** dos funcionários

**Lançamento** com suporte do nosso time de Comunicação

**Reuniões mensais** de acompanhamento

### PARA O COLABORADOR

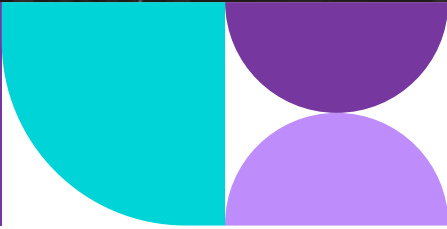
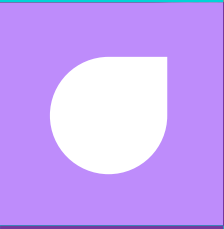
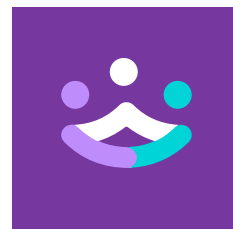
Seus funcionários irão dividir os veículos da seguinte maneira:

1 ————— 2 ————— 3

Em nosso app, acontece a **combinação entre os colegas** que têm compatibilidade de horários e trajetos

O app **solicita automaticamente um veículo** de um dos nossos parceiros

Simple assim: o transporte acontece de casa para o trabalho e vice-versa, com **flexibilidade de horários e rotas** **compatíveis**



## 5 BENEFÍCIOS DO BYND COMUNIDADE PARA A OTIMIZAÇÃO DO FRETADO E PARA A SOCIEDADE!

É hora de mudar a realidade do deslocamento dos seus colaboradores! Dividindo veículos e o trajeto até o trabalho, há diversas vantagens para seus funcionários e para sua empresa também.



## Redução de custos

Todo gestor, seja ele de que área for, deve prezar pela redução de custos em seu departamento. Com o Bynd Comunidade, os gastos relativos ao estacionamento e a deslocamentos individuais podem ser minimizados.



## Tempo bem gasto com interação

O tempo em que as pessoas passam mais juntas certamente é rico para fortalecer os vínculos e criar equipes ainda mais unidas.



## Cultura da mobilidade

Nosso time de comunicação fica à disposição para trazer informações para a equipe da sua empresa, ajudando a cultivar boas práticas de mobilidade, como diminuir a quantidade de carros nas ruas.



## Controle por relatórios

É possível acompanhar diariamente os deslocamentos através do dashboard do Bynd. Dessa forma, sua gestão de pessoas fica ainda mais eficaz e controlada.



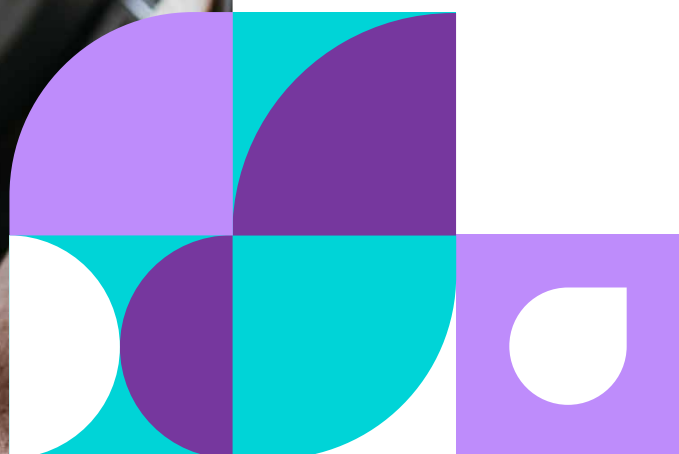
## Marca amiga do meio ambiente

Ser *ecofriendly* não pode ser apenas mais um discurso para ganhar destaque no mundo dos negócios. É preciso colocar em prática ações concretas.

Pense nisso: quanto menos carros nas ruas, menor será a emissão de gases poluentes!

Viu só? Com o Bynd Comunidade, é possível otimizar o fretado e oferecer ainda mais comodidade às pessoas na sua empresa.

Ainda tem dúvidas de que o compartilhamento de carros é a melhor opção para substituir o fretado na sua companhia? Veja estes cases de sucesso!



## CASE DE SUCESSO:

# INTEGRAÇÃO E SUSTENTABILIDADE

Não poderíamos deixar de mencionar o case de sucesso de uma das corporações que fazem parte da nossa rede. Conheça agora!



Um de nossos clientes é a Stellantis, multinacional do setor automotivo. Após aderir ao Bynd Comunidade, o progresso foi visível:



**Melhoria de 60%** na percepção de bem-estar dos funcionários



**Redução média de 60 minutos** no deslocamento do colaborador



**Queda de 8%** no valor anual gasto com fretado

Esse é o potencial do veículo compartilhado! Surpreendente, não é mesmo?! E se te contarmos que o **Bynd pode ajudar sua companhia?** Saiba um pouco mais sobre nós a seguir!

## QUER UM EXEMPLO PRÁTICO? VAMOS IMAGINAR A SEGUINTE SITUAÇÃO:

Uma empresa multinacional de grande porte, com 9.089 funcionários, se viu diante de um impasse econômico em função do fretado. Como bem sabemos, a pandemia trouxe novas restrições quanto à ocupação máxima dos veículos coletivos e, conseqüentemente, aumentou os custos de deslocamento.

No contato com o Bynd, a necessidade foi apresentada de forma bastante clara: “Precisamos de um meio de transporte que seja, ao mesmo tempo, seguro, exclusivo e que traga viabilidade financeira a longo prazo.”

E os requisitos desta multinacional foram logo atendidos!

Identificamos que 8.217 funcionários poderiam ser agrupados em caronas. Estabelecemos um limite de 3 passageiros por carro, priorizando a saúde e bem-estar frente ao contexto de pandemia.

E os resultados? Podemos afirmar que a redução nos custos foi expressiva: **a estimativa de economia é de R\$4.259.923,41 por ano**.

Esse é um estudo de potencial do veículo compartilhado! Surpreendente, não é mesmo?! E se te contarmos que o Bynd pode ajudar sua companhia? Saiba um pouco mais sobre nós no tópico seguinte!



# Quem somos nós? Conheça o Bynd!

---

Ei, vamos nos conhecer melhor? Nós somos o Bynd, e nossa história começou lá em 2015, a partir de experiências pessoais dos cofundadores.

O que inspirou a fundação do Bynd foi uma longa viagem em que 5 pessoas compartilharam um carro e uma incrível jornada. De São Paulo até o Alasca! Assim começou nossa trajetória.

Hoje, oferecemos soluções para revolucionar a mobilidade corporativa no Brasil. Além disso, nos tornamos a maior rede de caronas compartilhadas do país!

Atuamos para promover a cultura da mobilidade corporativa baseada em sustentabilidade, eficiência e segurança para seus servidores. Se sua empresa quer fazer a diferença no mundo, pode contar conosco!

Além da solução Bynd Comunidade, temos o Bynd Caronas, plataforma de caronas corporativas. **Conectamos os colaboradores através do nosso app**, que permite fazer as melhores combinações considerando horários, proximidade e rotas compatíveis. Além de que, com essa e outras práticas, conseguimos reduzir a emissão de gases poluentes.

Veja nossos números:



Mais de 300 mil caronas



430 toneladas de CO<sub>2</sub> a menos na atmosfera



Mais de 35 mil pessoas conectadas





## *Tecnologia e sustentabilidade em uma só plataforma!*

Tem interesse em implantar uma ferramenta que otimiza a rotina de deslocamento dos servidores da sua organização, promove qualidade de vida e ainda gera desenvolvimento sustentável?

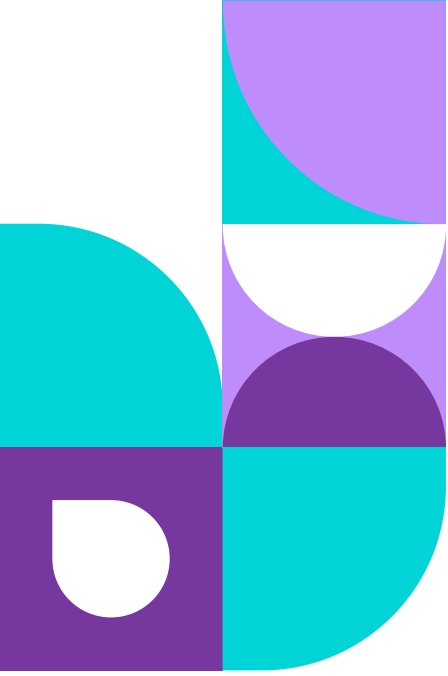
Se o seu objetivo é garantir um deslocamento mais agradável e mais humano para seus colaboradores, a solução é o [Bynd Comunidade!](#)

Aproveite para fazer o [cadastro em nosso site](#) e solicitar uma análise!

Para economizar no transporte e colaborar para um meio ambiente mais limpo: leve o [Bynd Comunidade](#) para sua empresa!

FALE COM UM CONSULTOR

✉ [contato@bynd.com.br](mailto:contato@bynd.com.br)



 **bynd**

